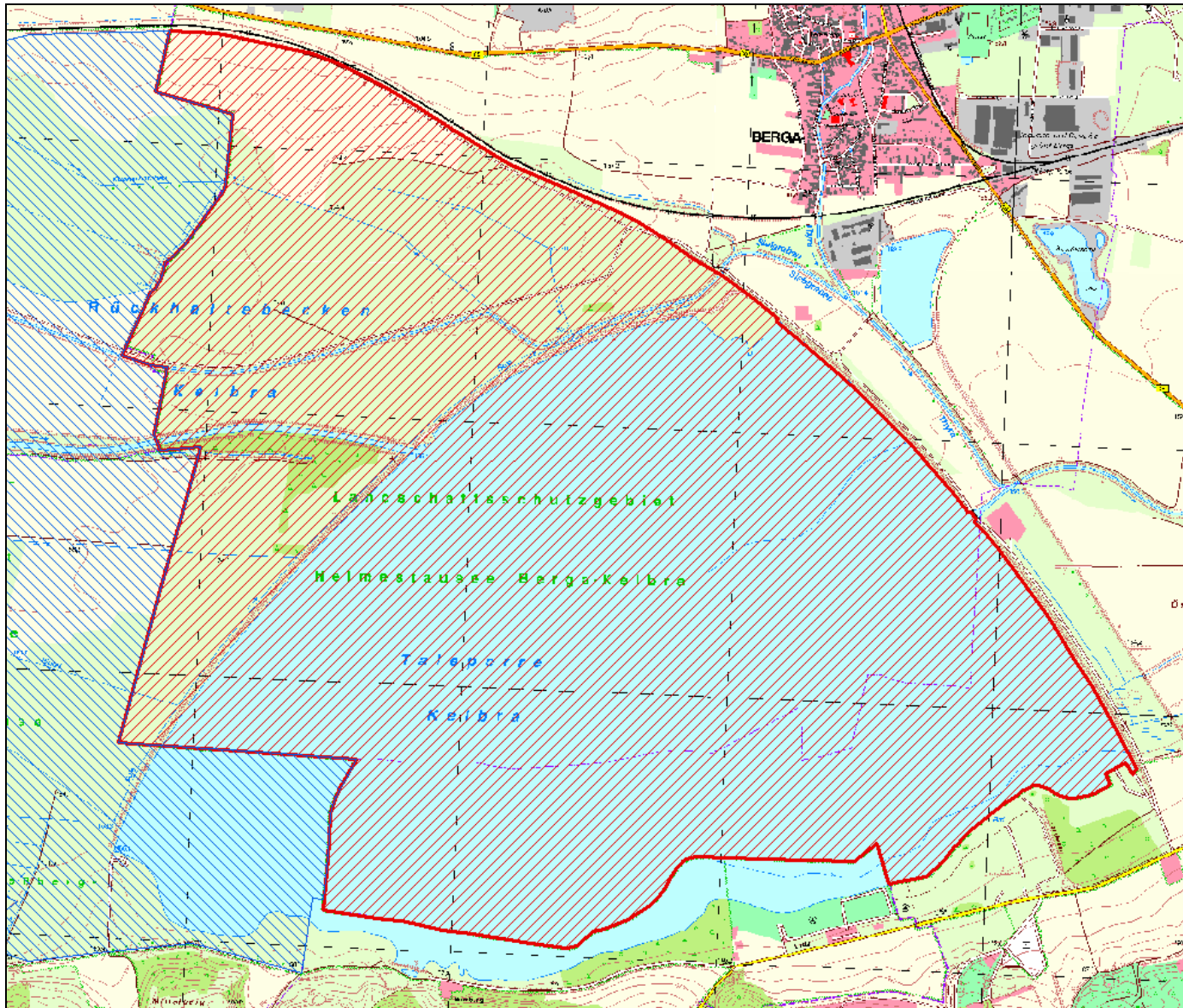
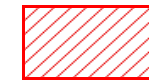


Landkreis Mansfeld-Südharz

Anlage zur Allgemeinverfügung zum Schutz des Kranichs während der Winterrast im Bereich der Talsperre „Kelbra“ vom 01.10.2017



Legende



Kranichrast-Fläche, die dem Betretungs- und Befahrungsverbot im Landkreis Mansfeld-Südharz unterliegt



Kranichrast-Fläche, die dem Betretungs- und Befahrungsverbot im Landkreis Nordhausen unterliegt (informativ)